

สถานการณ์โรคทางระบาดวิทยา อำเภอท่าช้าง จังหวัดสิงห์บุรี  
ระหว่างวันที่ ๑ มกราคม - ๓๑ กรกฎาคม ๒๕๕๔

ลำดับ	โรค	จำนวน ( ราย )	อัตราป่วยต่อแสน
๑.	อุจจาระร่วง	๒๗๐	๑๗๓๗.๒๓
๒.	สุกใส	๙	๕๗.๙๑
๓.	วัณโรค	๗	๔๕.๐๔
๔.	ปอดบวม	๗	๔๕.๐๔
๕.	ไข้เลือดออก	๓	๑๙.๓๐
๖.	อาหารเป็นพิษ	๑	๖.๔๓
๗.	ไข้ไม่ทราบสาเหตุ	๑	๖.๔๓
๘.	งูกัด	๑	๖.๔๓
๙.	ซิฟิลิส	๑	๖.๔๓
๑๐.	งูสวัด	๑	๖.๔๓

สถานการณ์โรคทางระบาดวิทยา ตำบลโพประจักษ์ อำเภอท่าช้าง จังหวัดสิงห์บุรี  
ระหว่างวันที่ ๑ มกราคม - ๓๑ กรกฎาคม ๒๕๕๔

ลำดับ	โรค	จำนวน ( ราย )	อัตราป่วยต่อแสน
๑.	อุจจาระร่วง	๑๐๕	๓๐๐๒.๕๗
๒.	สุกใส	๕	๑๕๓.๗๐
๓.	ไข้เลือดออก	๒	๕๗.๑๙

## สรุปรายงานสถานการณ์โรค ไข้เลือดออก

อำเภอ ท่าช้าง จังหวัด สิงห์บุรี ระหว่างวันที่ 1 มกราคม 2554 ถึงวันที่ 1 กรกฎาคม 2554

.....

นับตั้งแต่วันที่ 1 มกราคม 2554 ถึงวันที่ 1 กรกฎาคม 2554 รพช.ท่าช้าง ได้รับรายงาน ผู้ป่วยโรค ไข้เลือดออก จำนวนทั้งสิ้น 3 ราย คิดเป็นอัตราป่วย 19.30 ต่อประชากรแสนคน ไม่มี รายงานผู้ป่วยเสียชีวิต

พบผู้ป่วยเพศชาย 3 ราย ไม่มีรายงานผู้ป่วยเพศหญิง

กลุ่มอายุที่พบสูงสุดคือกลุ่มอายุ 35 - 44 ปี จำนวนผู้ป่วยเท่ากับ 1 ราย รองลงมาคือ กลุ่ม อายุ 25 - 34 ปี และ 15 - 24 ปี จำนวนผู้ป่วยเท่ากับ 1 และ 1 ราย ตามลำดับ

อาชีพที่มีจำนวนผู้ป่วยสูงสุดคือรับจ้าง จำนวนผู้ป่วยเท่ากับ 2 ราย รองลงมาคือ อาชีพ นักเรียน จำนวนผู้ป่วยเท่ากับ 1 ราย

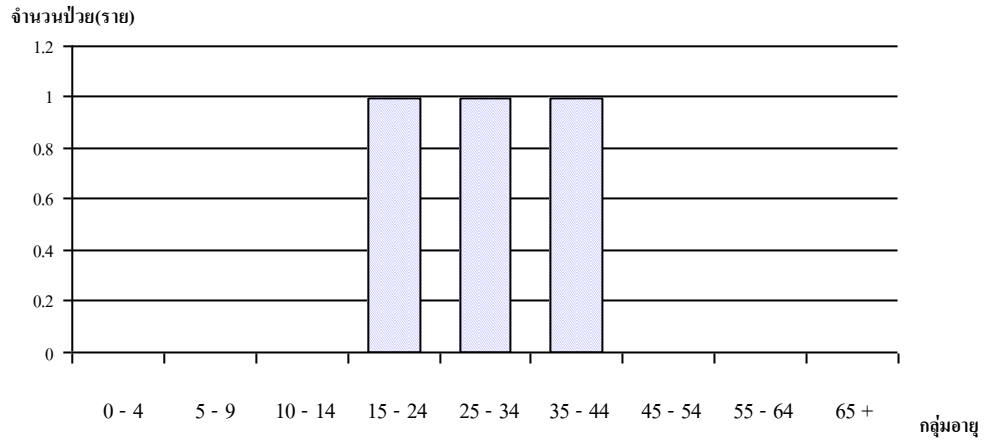
พบผู้ป่วยสูงสุดในเดือน มิถุนายนจำนวนผู้ป่วย เท่ากับ 2 ราย จำนวนผู้ป่วยเดือนนี้ (กรกฎาคม) น้อยกว่าเดือนที่แล้ว (มิถุนายน) จำนวนผู้ป่วยเดือนนี้ (กรกฎาคม) เท่ากับ 0 ราย ส่วนเดือนที่แล้ว (มิถุนายน) เท่ากับ 2 ราย โดยมีรายงานผู้ป่วยเดือน มกราคม 0 ราย กุมภาพันธ์ 0 ราย มีนาคม 0 ราย เมษายน 1 ราย พฤษภาคม 0 ราย มิถุนายน 2 ราย กรกฎาคม 0 ราย

พบผู้ป่วยในเขตเทศบาลเท่ากับ 1 ราย ในเขตองค์การบริหารตำบลเท่ากับ 2 ราย และไม่ทราบเขต เท่ากับ 0 ราย พบผู้ป่วยในเขตองค์การบริหารส่วนตำบลมากกว่าในเขตเทศบาล โดยจำนวนผู้ป่วยในเขตองค์การบริหารส่วนตำบล เท่ากับร้อยละ 66.67 ส่วนผู้ป่วยในเขตเทศบาล เท่ากับร้อยละ 33.33

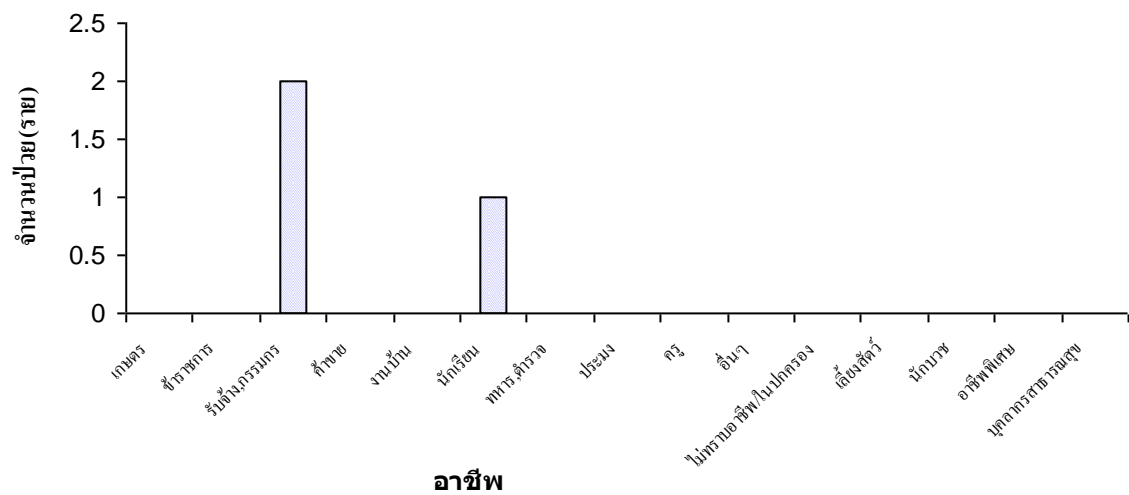
ผู้ป่วยเข้ารับการรักษาที่ โรงพยาบาลทั่วไป เท่ากับ 1 ราย โรงพยาบาลชุมชน เท่ากับ 2 ราย

ตำบลที่มีอัตราป่วยต่อประชากรแสนคนสูงสุดคือตำบล โปประจักษ์ อัตราป่วยเท่ากับ 57.19 ต่อประชากรแสนคน รองลงมาคือ ตำบล พิบูลทอง อัตราป่วยเท่ากับ 32.78 ต่อประชากร แสนคน

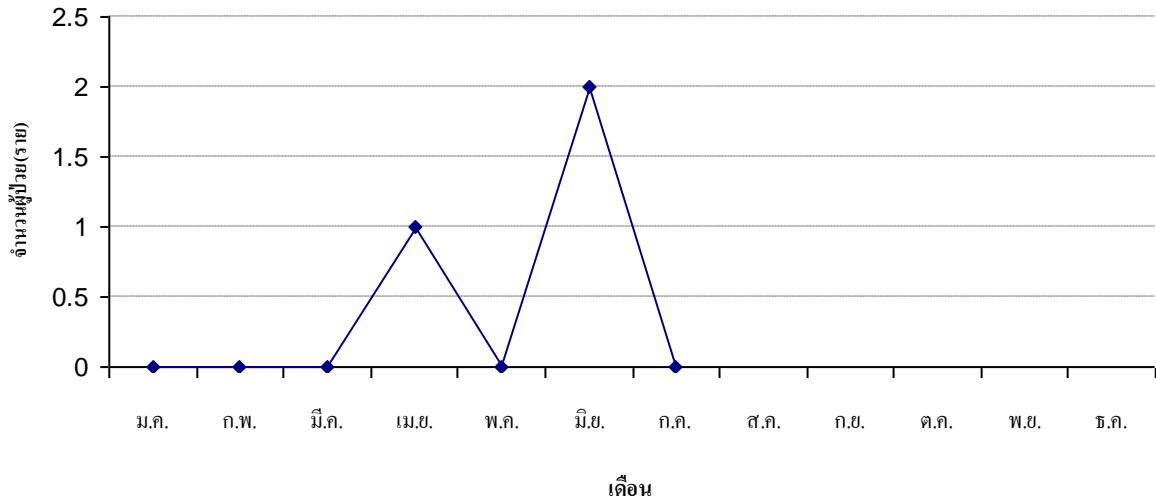
จำนวนผู้ป่วยด้วยโรค ไข้เลือดออกรวม(26,27,66) จำแนกตามกลุ่มอายุ อำเภอ  
ท่าช้าง จังหวัด สิงห์บุรี ระหว่างวันที่ 1 มกราคม 2554 ถึงวันที่ 1 กรกฎาคม 2554



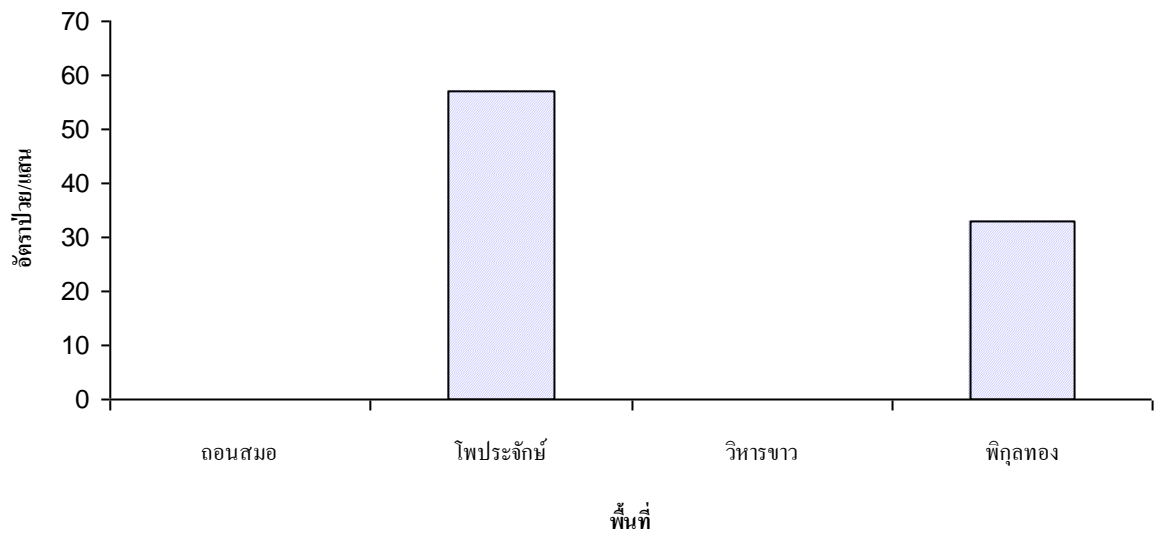
จำนวนผู้ป่วยด้วยโรค ไข้เลือดออกรวม(26,27,66) จำแนกตามอาชีพ อำเภอ ท่า  
ช้าง จังหวัด สิงห์บุรี ระหว่างวันที่ 1 มกราคม 2554 ถึงวันที่ 1 กรกฎาคม 2554



จำนวนผู้ป่วยด้วยโรค ไข้เลือดออกรวม(26,27,66) จำแนกรายเดือน อำเภอ ท่าช้าง จังหวัด  
สิงห์บุรี ระหว่างวันที่ 1 มกราคม 2554 ถึงวันที่ 1 กรกฎาคม 2554



อัตราป่วยต่อประชากรแสนคน ด้วยโรค ไข้เลือดออกรวม(26,27,66) จำแนกตามพื้นที่ อำเภอ ท่าช้าง จังหวัด  
สิงห์บุรี ระหว่างวันที่ 1 มกราคม 2554 ถึงวันที่ 1 กรกฎาคม 2554



## สรุปรายงานสถานการณ์โรค Diarrhoea

อำเภอ ท่าช้าง จังหวัด สิงห์บุรี ระหว่างวันที่ 1 มกราคม 2554 ถึงวันที่ 1 กรกฎาคม 2554

.....

นับตั้งแต่วันที่ 1 มกราคม 2554 ถึงวันที่ 1 กรกฎาคม 2554 รพช.ท่าช้าง ได้รับรายงาน ผู้ป่วยโรค Diarrhoea จำนวนทั้งสิ้น 240 ราย คิดเป็นอัตราป่วย 1544.20 ต่อประชากรแสนคน ไม่มีรายงานผู้ป่วยเสียชีวิต

พบผู้ป่วยเพศหญิงมากกว่าเพศชาย โดยพบเพศหญิง 149 ราย เพศชาย 91 ราย อัตราส่วน เพศหญิงต่อเพศชาย เท่ากับ 1.64 : 1

กลุ่มอายุที่พบสูงสุดคือกลุ่มอายุ 65 ปีขึ้นไป จำนวนผู้ป่วยเท่ากับ 45 ราย รองลงมาคือ กลุ่มอายุ 55 - 64 ปี, 0 - 4 ปี, 15 - 24 ปี, 25 - 34 ปี, 45 - 54 ปี, 35 - 44 ปี, 10 - 14 ปี และ 5 - 9 ปี จำนวนผู้ป่วยเท่ากับ 40, 31, 30, 26, 24, 15 และ 14 ราย ตามลำดับ

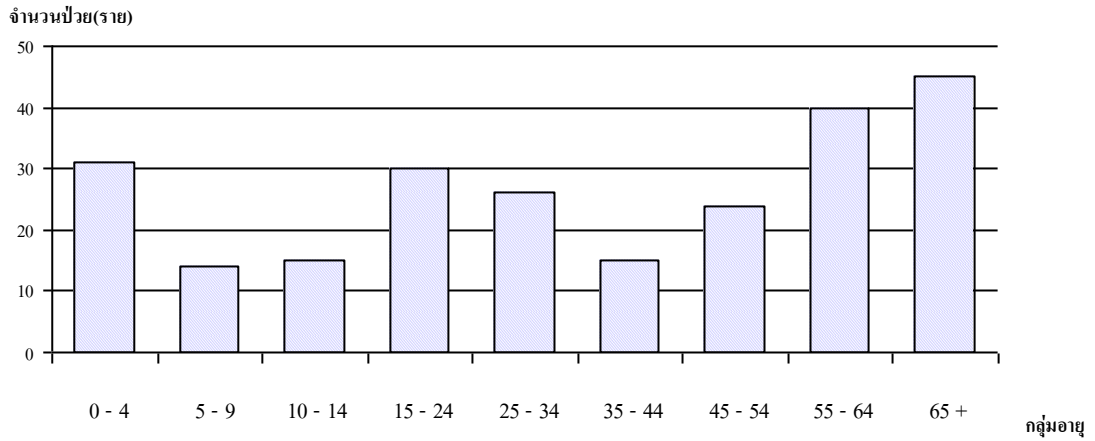
อาชีพที่มีจำนวนผู้ป่วยสูงสุดคือรับจ้าง จำนวนผู้ป่วยเท่ากับ 87 ราย รองลงมาคือ อาชีพนักเรียน, อาชีพนปลค., อาชีพเกษตร, อาชีพทหาร/ตำรวจ, อาชีพงานบ้าน, อาชีพบุคคลากร สาธารณสุข จำนวนผู้ป่วยเท่ากับ 64, 58, 26, 3, 2 ราย ตามลำดับ

พบผู้ป่วยสูงสุดในเดือน มกราคม จำนวนผู้ป่วย เท่ากับ 56 ราย จำนวนผู้ป่วยเดือนนี้ ( กรกฎาคม ) น้อยกว่าเดือนที่แล้ว ( มิถุนายน ) จำนวนผู้ป่วยเดือนนี้ ( กรกฎาคม ) เท่ากับ 0 ราย ส่วน เดือนที่แล้ว ( มิถุนายน ) เท่ากับ 32 ราย โดยมีรายงานผู้ป่วยเดือน มกราคม 56 ราย กุมภาพันธ์ 35 ราย มีนาคม 33 ราย เมษายน 33 ราย พฤษภาคม 51 ราย มิถุนายน 32 ราย กรกฎาคม 0 ราย

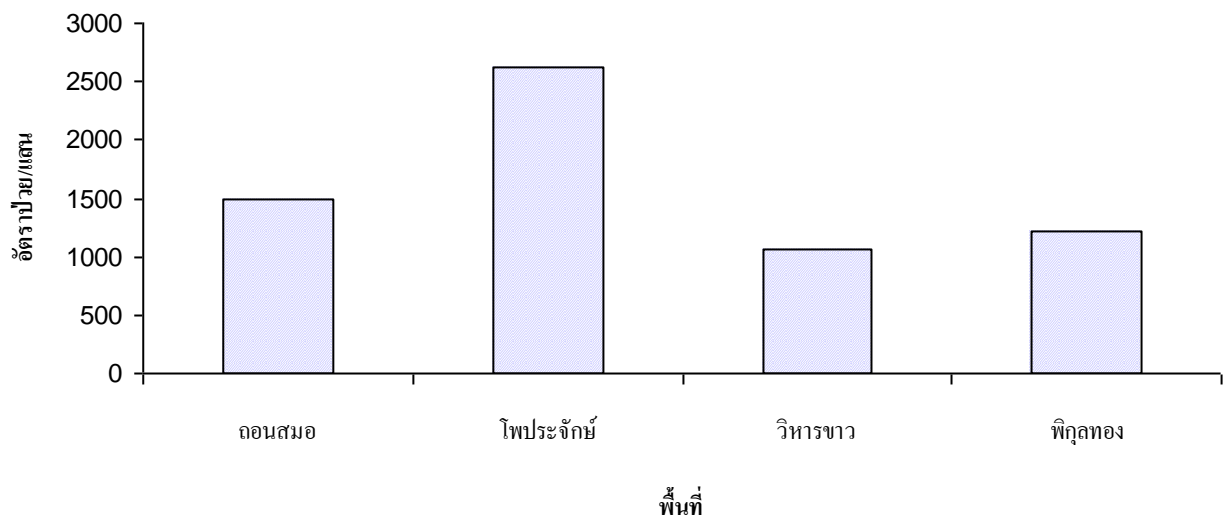
พบผู้ป่วยในเขตเทศบาลเท่ากับ 2 ราย ในเขตองค์การบริหารตำบลเท่ากับ 237 ราย และไม่ทราบเขต เท่ากับ 0 ราย พบผู้ป่วยในเขตองค์การบริหารส่วนตำบลมากกว่าในเขตเทศบาล โดย จำนวนผู้ป่วยในเขตองค์การบริหารส่วนตำบล เท่ากับร้อยละ 99.16 ส่วนผู้ป่วยในเขตเทศบาล เท่ากับร้อยละ .84

ผู้ป่วยเข้ารับการรักษาที่ โรงพยาบาลชุมชน เท่ากับ 237 ราย สถานีอนามัย เท่ากับ 3 ราย ตำบลที่มีอัตราป่วยต่อประชากรแสนคนสูงสุดคือตำบล โปประจักษ์ อัตราป่วยเท่ากับ 2,630.83 ต่อประชากรแสนคน รองลงมาคือ ตำบล ถอนสมอ, ตำบล พิภูลทอง, ตำบล วิหารขาว, อัตราป่วยเท่ากับ 1495.23 , 1212.72 , 1070.66 ต่อประชากรแสนคน ตามลำดับ

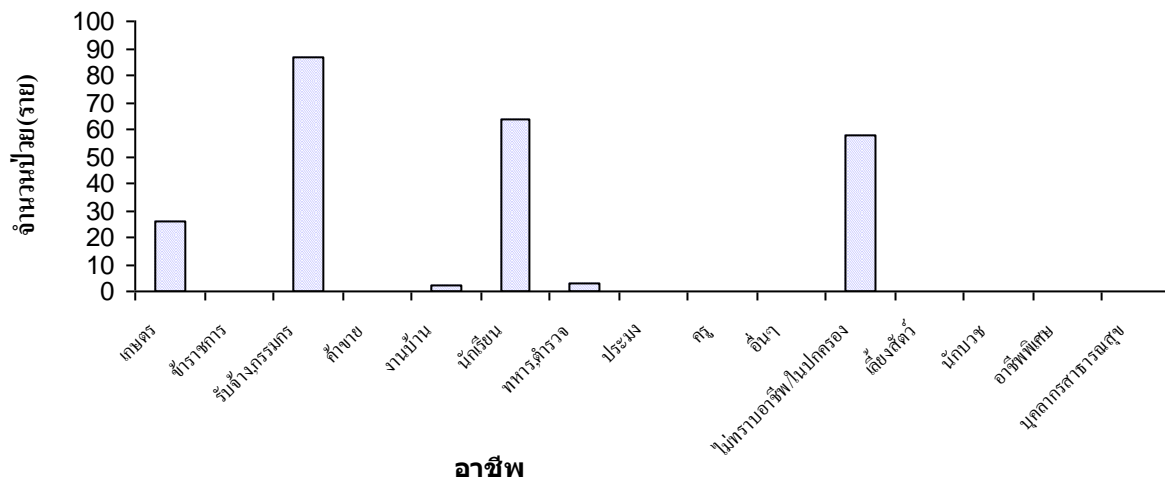
จำนวนผู้ป่วยด้วยโรค Diarrhoea จำแนกตามกลุ่มอายุ อำเภอ ทำช้าง จังหวัด สิงห์บุรี ระหว่างวันที่ 1 มกราคม 2554 ถึงวันที่ 1 กรกฎาคม 2554



อัตราป่วยต่อประชากรแสนคน ด้วยโรค Diarrhoea จำแนกตามพื้นที่ อำเภอ ทำช้าง จังหวัด สิงห์บุรี ระหว่างวันที่ 1 มกราคม 2554 ถึงวันที่ 1 กรกฎาคม 2554



จำนวนผู้ป่วยด้วยโรค Diarrhoea จำแนกตามอาชีพ อำเภอท่าช้าง จังหวัดสิงห์บุรี ระหว่างวันที่ 1 มกราคม 2554 ถึงวันที่ 1 กรกฎาคม 2554



จำนวนผู้ป่วยด้วยโรค Diarrhoea จำแนกรายเดือน อำเภอท่าช้าง จังหวัดสิงห์บุรี ระหว่างวันที่ 1 มกราคม 2554 ถึงวันที่ 1 กรกฎาคม 2554

