

สรุปรายงานสถานการณ์โรค Pneumonia

อำเภอ ท่าช้าง จังหวัด สิงห์บุรี ระหว่างวันที่ 1 มกราคม 2559 ถึงวันที่ 31 ธันวาคม 2559

นับตั้งแต่วันที่ 1 มกราคม 2559 ถึงวันที่ 31 ธันวาคม 2559 รพช.ท่าช้าง ได้รับรายงานผู้ป่วยโรค Pneumonia จำนวนทั้งสิ้น 8 ราย คิดเป็นอัตราป่วย 54.23 ต่อประชากรแสนคน ไม่มีรายงานผู้ป่วยเสียชีวิต

พบผู้ป่วยเพศหญิงมากกว่าเพศชาย โดยพบเพศหญิง 5 ราย เพศชาย 3 ราย อัตราส่วนเพศหญิงต่อเพศชาย เท่ากับ 1.67 : 1

กลุ่มอายุที่พบสูงสุดคือกลุ่มอายุ 65 ปีขึ้นไป จำนวนผู้ป่วยเท่ากับ 3 ราย รองลงมาคือ กลุ่มอายุ 35 - 44 ปี, 55 - 64 ปี, 25 - 34 ปี, 5 - 9 ปี, 45 - 54 ปี, 15 - 24 ปี, 10 - 14 ปี และ 0 - 4 ปี จำนวนผู้ป่วยเท่ากับ 2,1,1,1,0,0,0 และ 0 ราย ตามลำดับ

อาชีพที่มีจำนวนผู้ป่วยสูงสุดคือนักเรียน จำนวนผู้ป่วยเท่ากับ 3 ราย รองลงมาคือ อาชีพรับจ้าง, อาชีพพนักงาน, อาชีพเกษตรกร, อาชีพบุคคลากรสาธารณสุข, อาชีพอาชีพพิเศษ, อาชีพพนักงาน, อาชีพเลี้ยงสัตว์, อาชีพอื่นๆ, อาชีพครู, อาชีพประมง, อาชีพทหาร/ตำรวจ, อาชีพงานบ้าน, อาชีพค้าขาย, อาชีพราชการ, จำนวนผู้ป่วยเท่ากับ 3,1,1,0,0,0,0,0,0,0,0,0,0,0,0,0,0,0,0,0,0 ราย ตามลำดับ

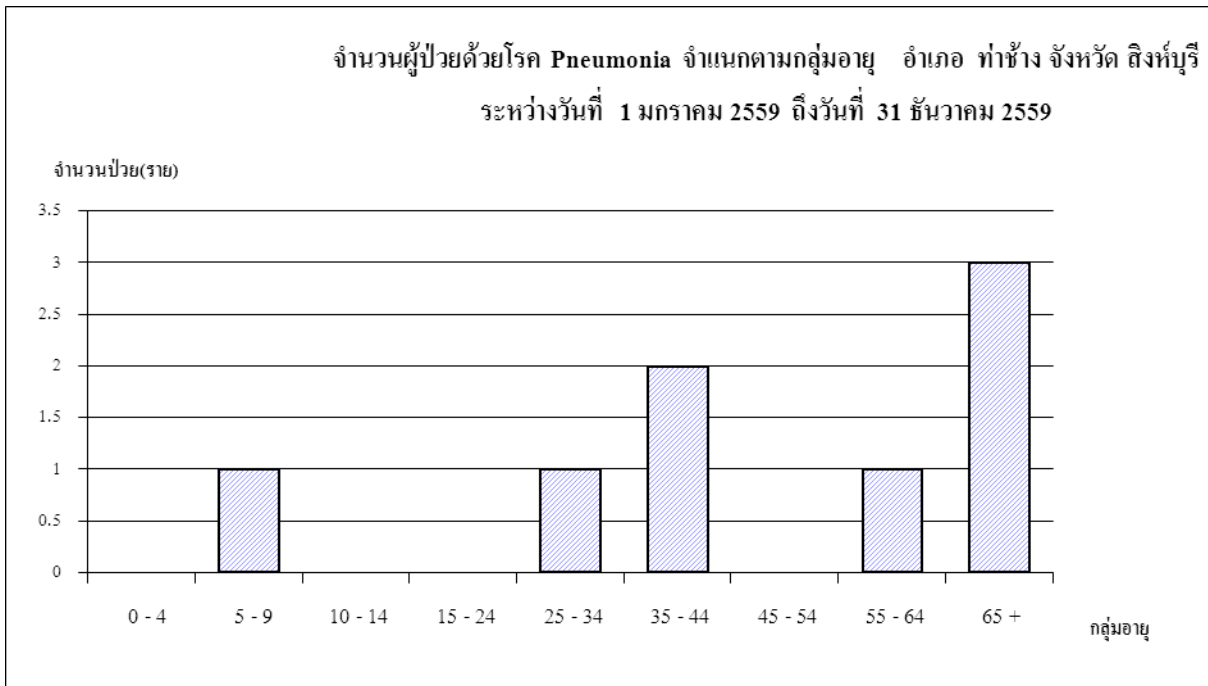
พบผู้ป่วยสูงสุดในเดือน มีนาคมจำนวนผู้ป่วย เท่ากับ 5 ราย จำนวนผู้ป่วยเดือนนี้(ธันวาคม) มากกว่าเดือนที่แล้ว (พฤศจิกายน) จำนวนผู้ป่วยเดือนนี้ (ธันวาคม) เท่ากับ 1 ส่วนเดือนที่แล้ว (พฤศจิกายน) เท่ากับ 0 ราย โดยมีรายงานผู้ป่วยเดือน มกราคม 0 ราย กุมภาพันธ์ 0 ราย มีนาคม 5 ราย เมษายน 0 ราย พฤษภาคม 0 ราย มิถุนายน 0 ราย กรกฎาคม 1 ราย สิงหาคม 0 ราย กันยายน 0 ราย ตุลาคม 1 ราย พฤศจิกายน 0 ราย ธันวาคม 1 ราย

พบผู้ป่วยในเขตเทศบาลเท่ากับ 0 ราย ในเขตองค์กรบริหารตำบลเท่ากับ 7 ราย และไม่ทราบเขต เท่ากับ 0 ราย

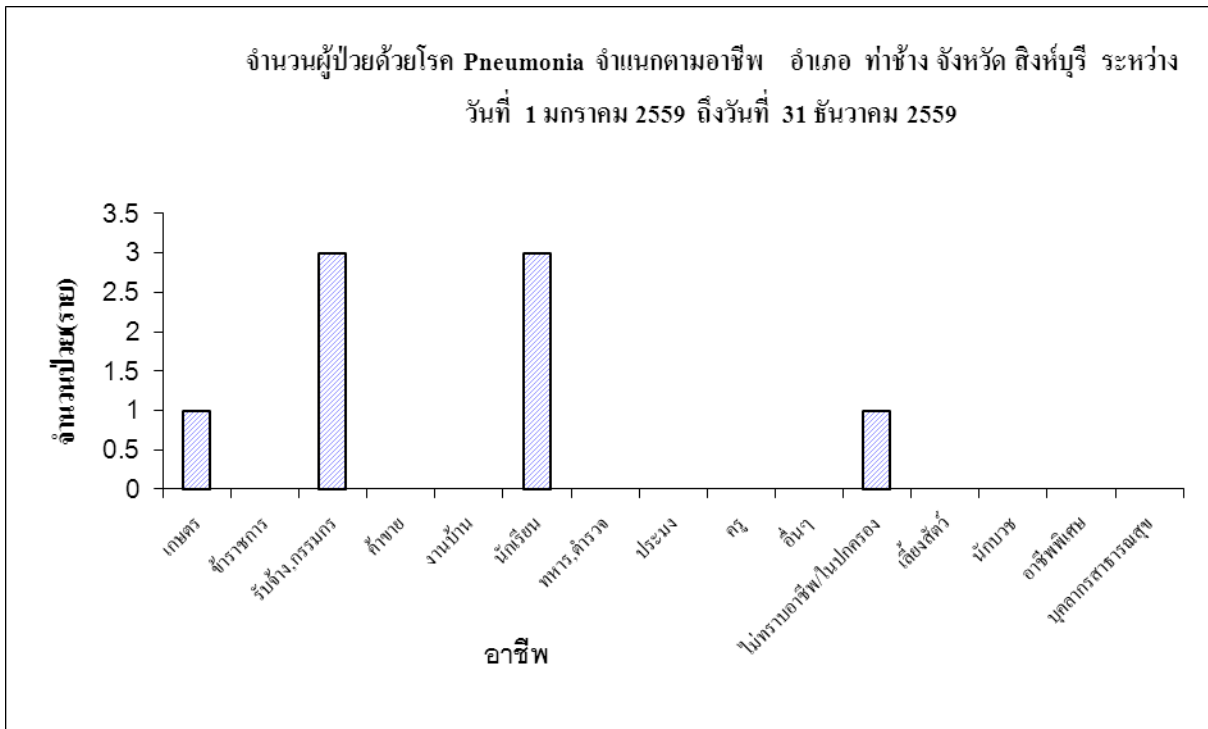
ผู้ป่วยเข้ารับการรักษาที่ โรงพยาบาลชุมชน เท่ากับ 8 ราย

ตำบลที่มีอัตราป่วยต่อประชากรแสนคนสูงสุดคือตำบล พิบูลทอง อัตราป่วยเท่ากับ 96.96 ต่อประชากรแสนคน รองลงมาคือ ตำบล โพพระจันทร์, ตำบล ถอนสมอ, ตำบล วิหารขาว, อัตราป่วยเท่ากับ 54.36 , 49.78 , 0 , ราย ตามลำดับ

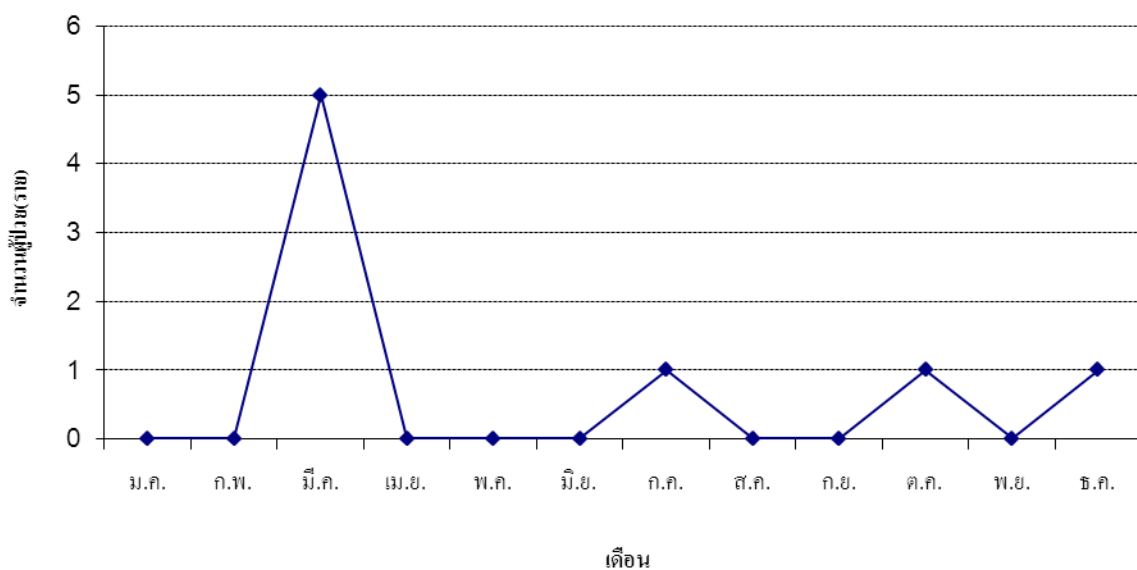
จำนวนผู้ป่วยด้วยโรค Pneumonia จำแนกตามกลุ่มอายุ อำเภอท่าช้าง จังหวัดสิงห์บุรี
ระหว่างวันที่ 1 มกราคม 2559 ถึงวันที่ 31 ธันวาคม 2559



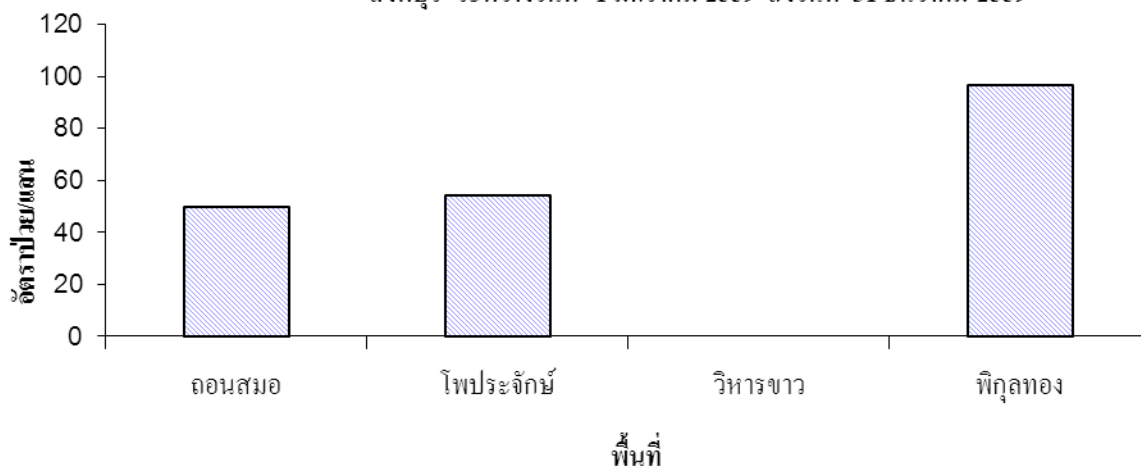
จำนวนผู้ป่วยด้วยโรค Pneumonia จำแนกตามอาชีพ อำเภอท่าช้าง จังหวัดสิงห์บุรี ระหว่างวันที่ 1 มกราคม 2559 ถึงวันที่ 31 ธันวาคม 2559



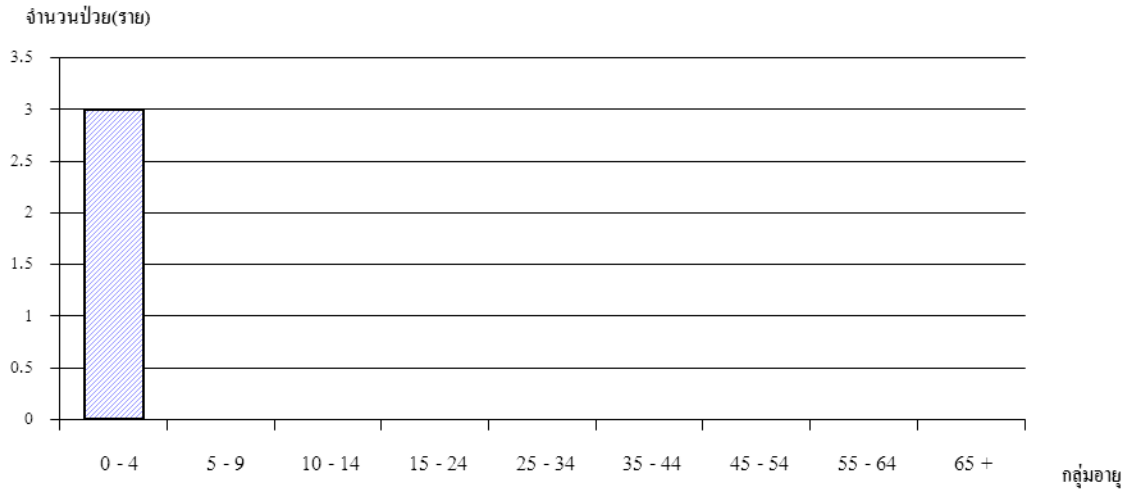
จำนวนผู้ป่วยด้วยโรค Pneumonia จำแนกรายเดือน อำเภอท่าช้าง จังหวัดสิงห์บุรี ระหว่างวันที่ 1 มกราคม 2559 ถึงวันที่ 31 ธันวาคม 2559



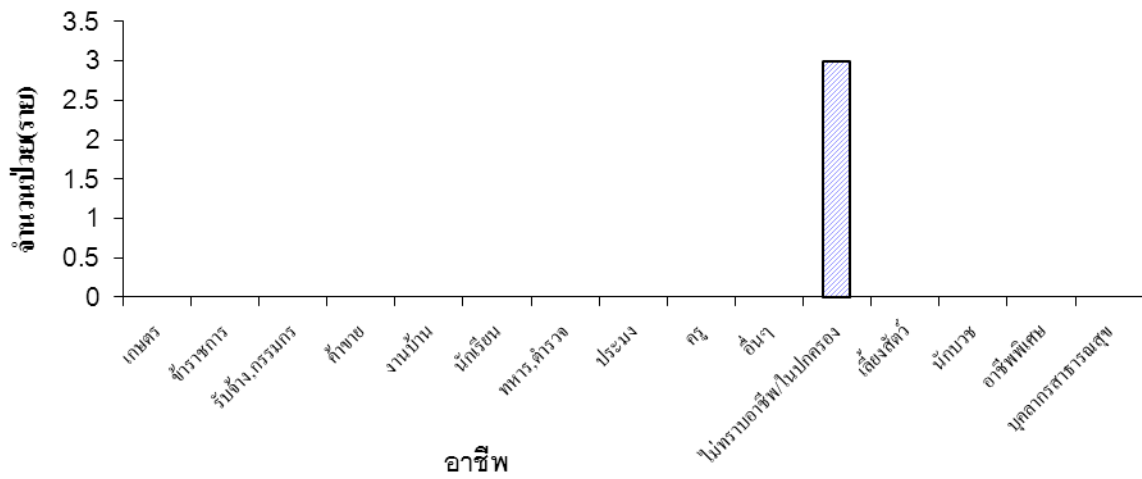
อัตราป่วยต่อประชากรแสนคน ด้วยโรค Pneumonia จำแนกตามพื้นที่ อำเภอท่าช้าง จังหวัดสิงห์บุรี ระหว่างวันที่ 1 มกราคม 2559 ถึงวันที่ 31 ธันวาคม 2559



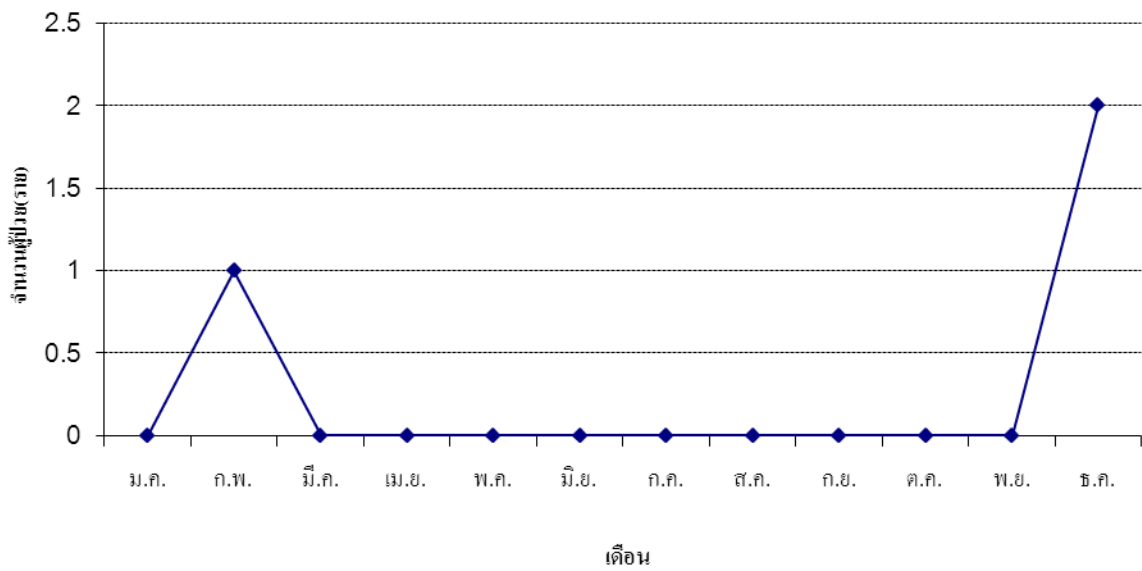
จำนวนผู้ป่วยด้วยโรค Hand,foot and mouth disease จำแนกตามกลุ่มอายุ อำเภอ ท่าช้าง
จังหวัด สิงห์บุรี ระหว่างวันที่ 1 มกราคม 2559 ถึงวันที่ 31 ธันวาคม 2559



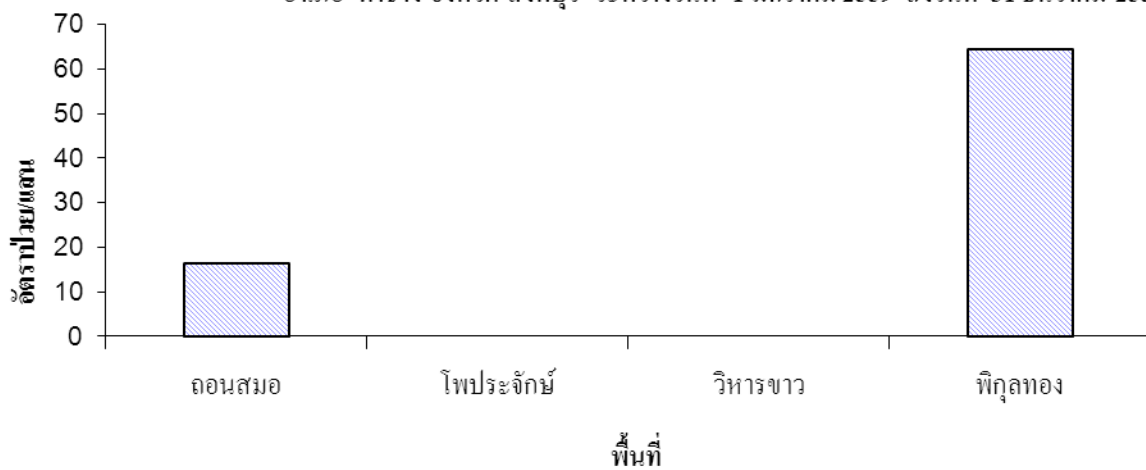
จำนวนผู้ป่วยด้วยโรค Hand,foot and mouth disease จำแนกตามอาชีพ อำเภอ ท่าช้าง
จังหวัด สิงห์บุรี ระหว่างวันที่ 1 มกราคม 2559 ถึงวันที่ 31 ธันวาคม 2559



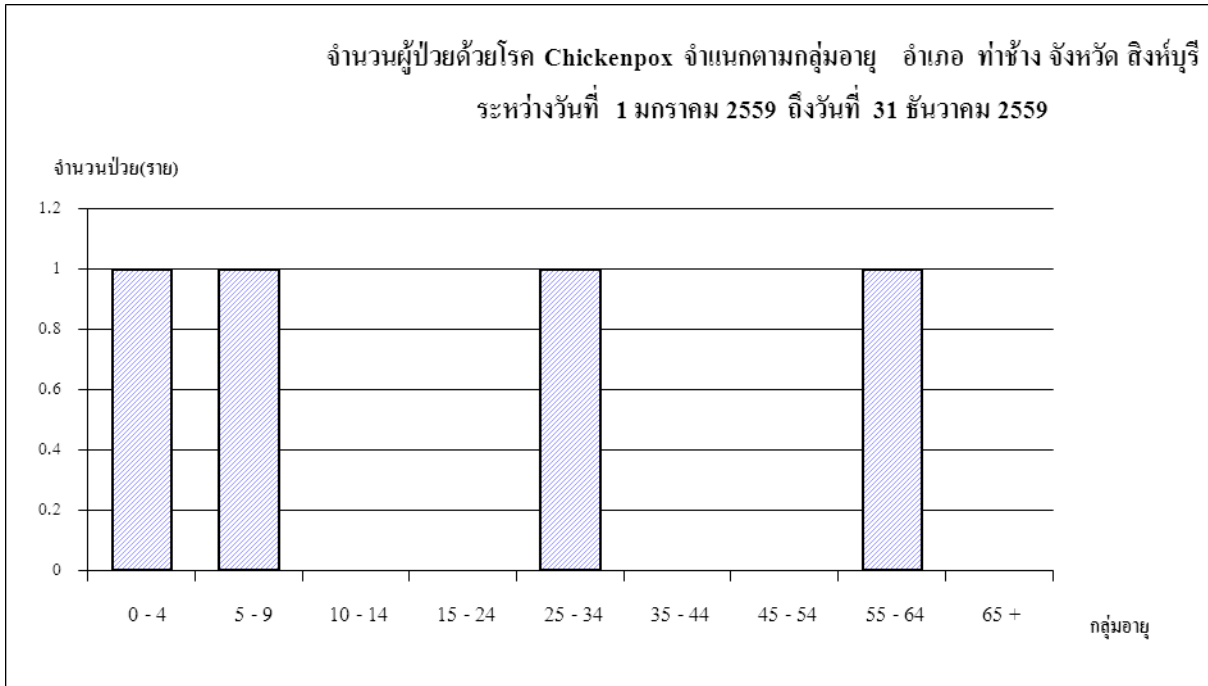
จำนวนผู้ป่วยด้วยโรค Hand,foot and mouth disease จำแนกรายเดือน อำเภอ ท่าช้าง จังหวัด สิงห์บุรี ระหว่างวันที่ 1 มกราคม 2559 ถึงวันที่ 31 ธันวาคม 2559



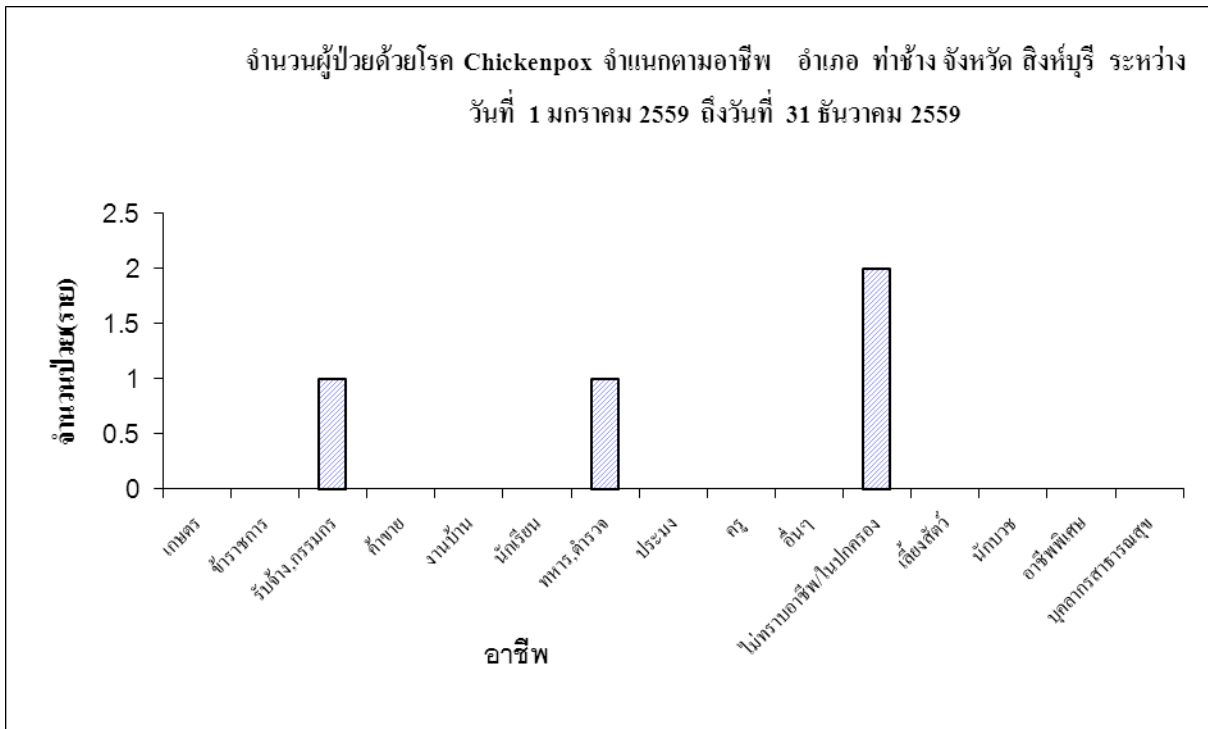
อัตราป่วยต่อประชากรแสนคน ด้วยโรค Hand,foot and mouth disease จำแนกตามพื้นที่ อำเภอ ท่าช้าง จังหวัด สิงห์บุรี ระหว่างวันที่ 1 มกราคม 2559 ถึงวันที่ 31 ธันวาคม 2559



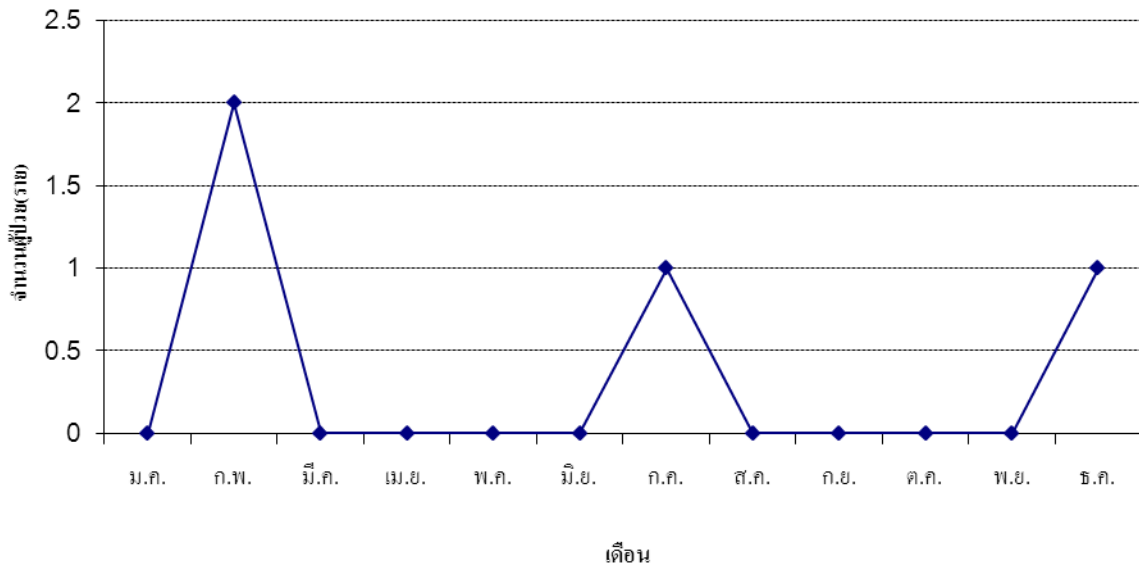
จำนวนผู้ป่วยด้วยโรค Chickenpox จำแนกตามกลุ่มอายุ อำเภอท่าช้าง จังหวัดสิงห์บุรี
ระหว่างวันที่ 1 มกราคม 2559 ถึงวันที่ 31 ธันวาคม 2559



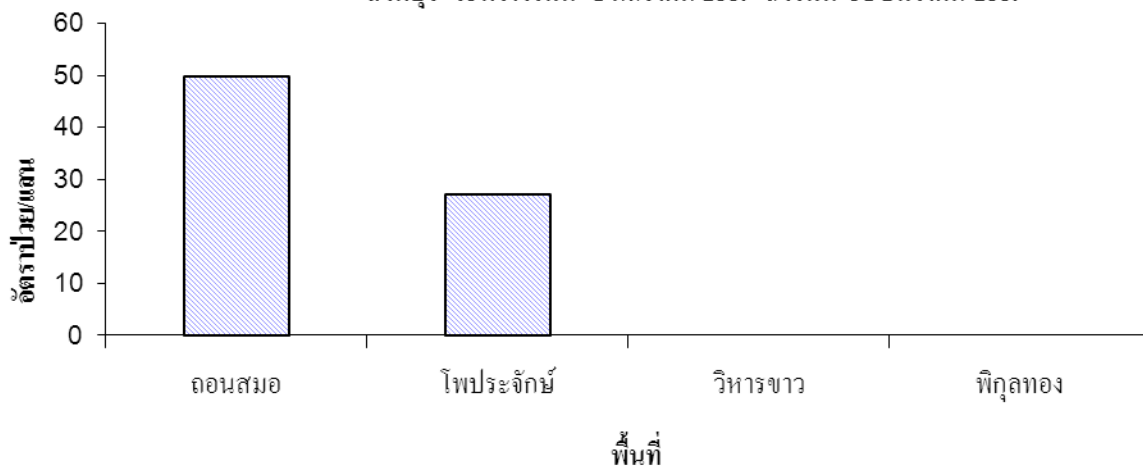
จำนวนผู้ป่วยด้วยโรค Chickenpox จำแนกตามอาชีพ อำเภอท่าช้าง จังหวัดสิงห์บุรี ระหว่างวันที่ 1 มกราคม 2559 ถึงวันที่ 31 ธันวาคม 2559



จำนวนผู้ป่วยด้วยโรค Chickenpox จำแนกรายเดือน อำเภอท่าช้าง จังหวัดสิงห์บุรี ระหว่างวันที่ 1 มกราคม 2559 ถึงวันที่ 31 ธันวาคม 2559



อัตราป่วยต่อประชากรแสนคน ด้วยโรค Chickenpox จำแนกตามพื้นที่ อำเภอท่าช้าง จังหวัดสิงห์บุรี ระหว่างวันที่ 1 มกราคม 2559 ถึงวันที่ 31 ธันวาคม 2559



สรุปรายงานสถานการณ์โรค Food Poisoning

อำเภอ ท่าช้าง จังหวัด สิงห์บุรี ระหว่างวันที่ 1 มกราคม 2559 ถึงวันที่ 31 ธันวาคม 2559

นับตั้งแต่วันที่ 1 มกราคม 2559 ถึงวันที่ 31 ธันวาคม 2559 รพช.ท่าช้าง ได้รับรายงานผู้ป่วยโรค Food Poisoning จำนวนทั้งสิ้น 5 ราย คิดเป็นอัตราป่วย 33.90 ต่อประชากรแสนคน ไม่มีรายงานผู้ป่วยเสียชีวิต

พบผู้ป่วยเพศหญิงมากกว่าเพศชาย โดยพบเพศหญิง 4 ราย เพศชาย 1 ราย อัตราส่วนหญิงต่อชาย เท่ากับ 4.00 : 1

กลุ่มอายุที่พบสูงสุดคือกลุ่มอายุ 35 - 44 ปี จำนวนผู้ป่วยเท่ากับ 2 ราย รองลงมาคือ กลุ่มอายุ 5 - 9 ปี, 15 - 24 ปี, 65 ปี ขึ้นไป, 55 - 64 ปี, 45 - 54 ปี, 25 - 34 ปี, 10 - 14 ปี และ 0 - 4 ปี จำนวนผู้ป่วยเท่ากับ 2, 1, 0, 0, 0, 0 และ 0 ราย ตามลำดับ

อาชีพที่มีจำนวนผู้ป่วยสูงสุดคืออนปค. จำนวนผู้ป่วยเท่ากับ 3 ราย รองลงมาคือ อาชีพนักเรียน, อาชีพรับจ้าง, อาชีพบุคคลากรสาธารณสุข, อาชีพอาชีพพิเศษ, อาชีพพนักงาน, อาชีพเลี้ยงสัตว์, อาชีพอื่นๆ, อาชีพครู, อาชีพประมง, อาชีพทหาร/ตำรวจ, อาชีพงานบ้าน, อาชีพค้าขาย, อาชีพราชการ, อาชีพเกษตรกร, จำนวนผู้ป่วยเท่ากับ 1, 1, 0, 0, 0, 0, 0, 0, 0, 0, 0, 0, 0, 0, 0, 0 ราย ตามลำดับ

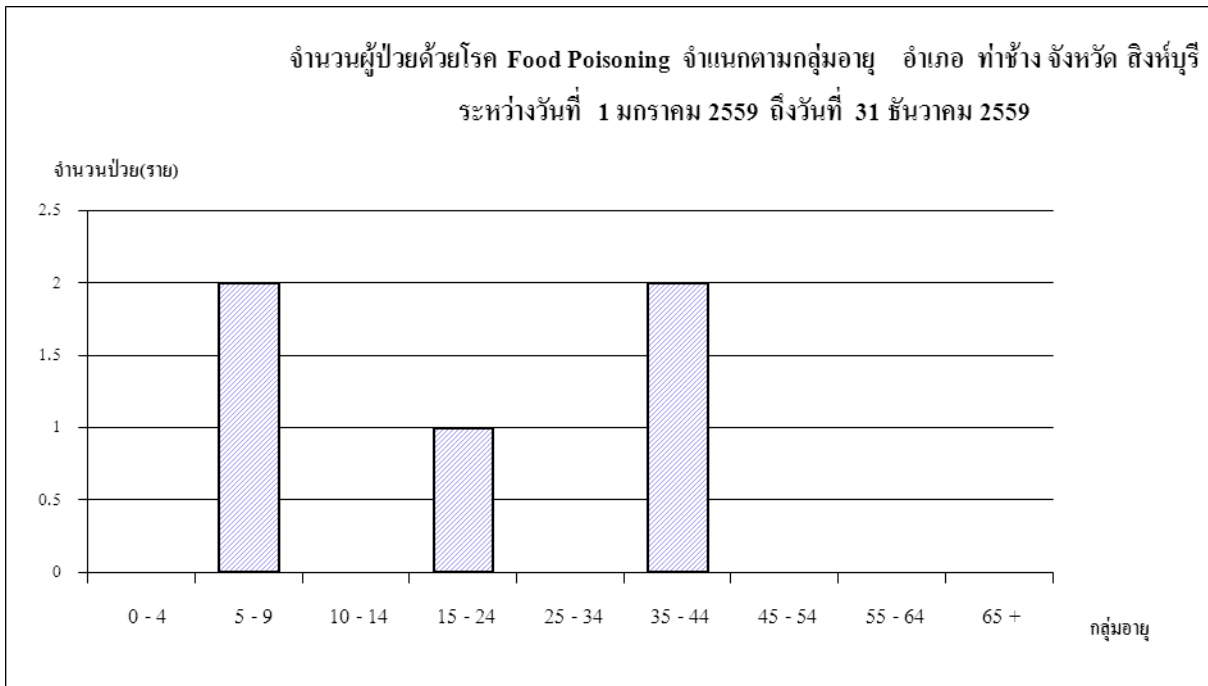
พบผู้ป่วยสูงสุดในเดือน มีนาคมจำนวนผู้ป่วย เท่ากับ 3 ราย จำนวนผู้ป่วยเดือนนี้(ธันวาคม) เท่ากับเดือนที่แล้ว (พฤศจิกายน) จำนวนผู้ป่วยเดือนนี้ (ธันวาคม) เท่ากับ 0 ราย ส่วนเดือนที่แล้ว (พฤศจิกายน) เท่ากับ 0 ราย โดยมี รายงานผู้ป่วยเดือน มกราคม 0 ราย กุมภาพันธ์ 1 ราย มีนาคม 3 ราย เมษายน 0 ราย พฤษภาคม 1 ราย มิถุนายน 0 ราย กรกฎาคม 0 ราย สิงหาคม 0 ราย กันยายน 0 ราย ตุลาคม 0 ราย พฤศจิกายน 0 ราย ธันวาคม 0 ราย

พบผู้ป่วยในเขตเทศบาลเท่ากับ 0 ราย ในเขตองค์การบริหารตำบลเท่ากับ 5 ราย และไม่ทราบเขต เท่ากับ 0 ราย

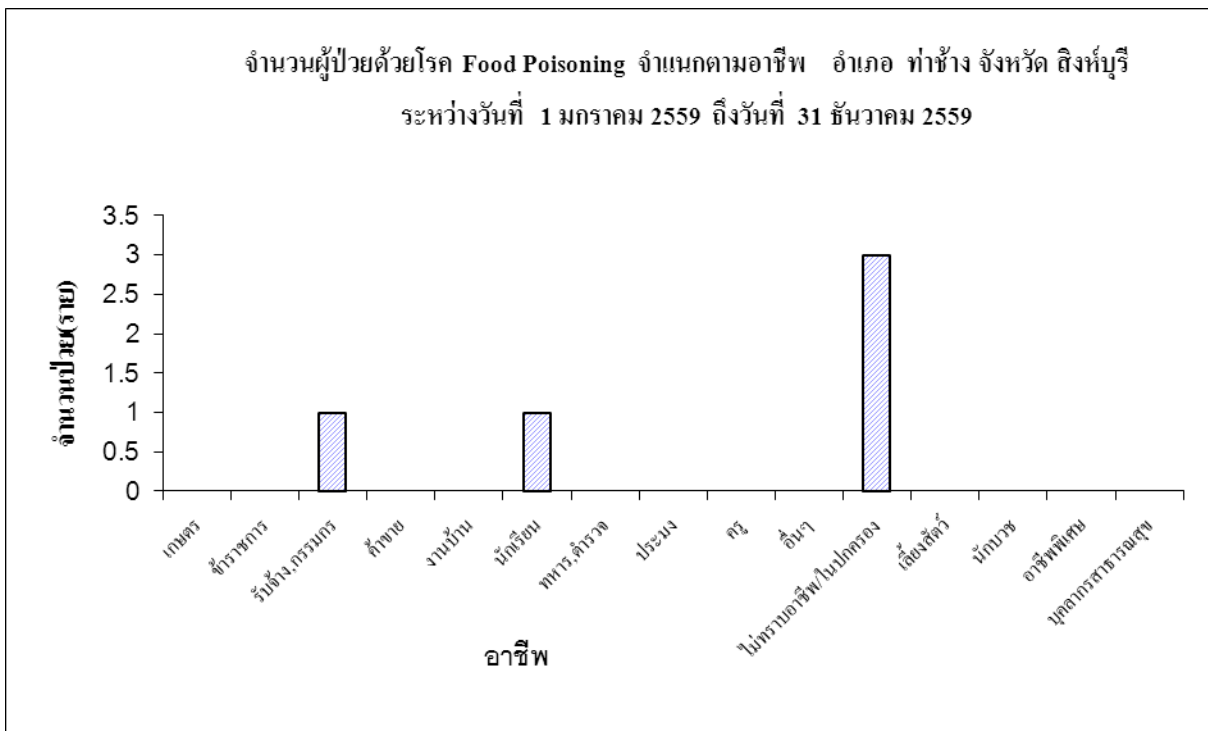
ผู้ป่วยเข้ารับการรักษาที่ โรงพยาบาลชุมชน เท่ากับ 5 ราย

ตำบลที่มีอัตราป่วยต่อประชากรแสนคนสูงสุดคือตำบล โประจักษ์ อัตราป่วยเท่ากับ 54.36 ต่อประชากรแสนคน รองลงมาคือ ตำบล ถอนสมอ, ตำบล พิgulทอง, ตำบล วิหารขาว, อัตราป่วยเท่ากับ 33.18, 32.32, 0, 0, 0 ราย ตามลำดับ

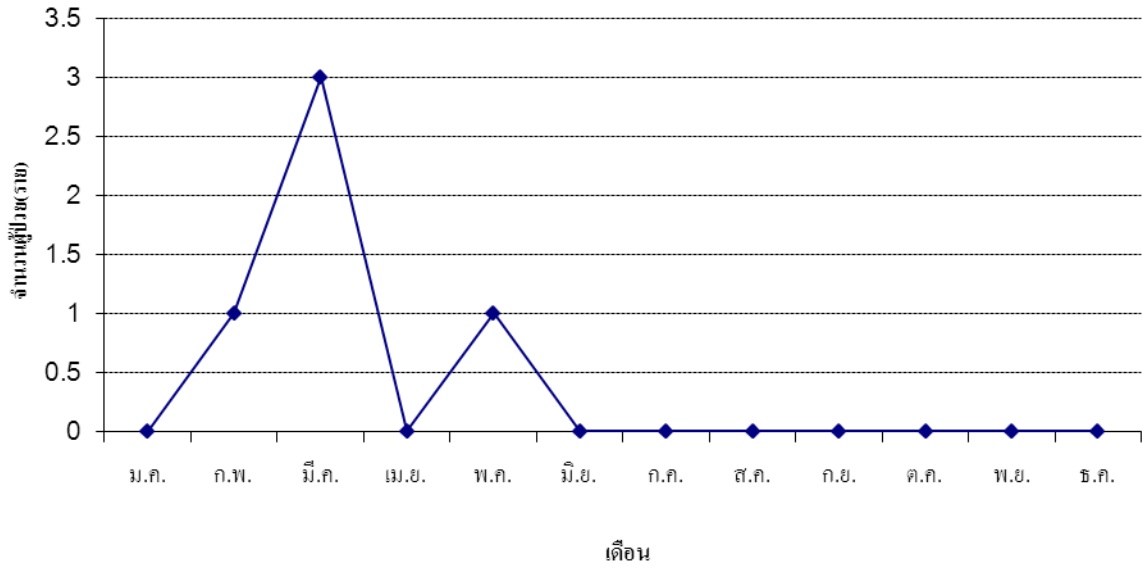
จำนวนผู้ป่วยด้วยโรค Food Poisoning จำแนกตามกลุ่มอายุ อำเภอท่าช้าง จังหวัดสิงห์บุรี
ระหว่างวันที่ 1 มกราคม 2559 ถึงวันที่ 31 ธันวาคม 2559



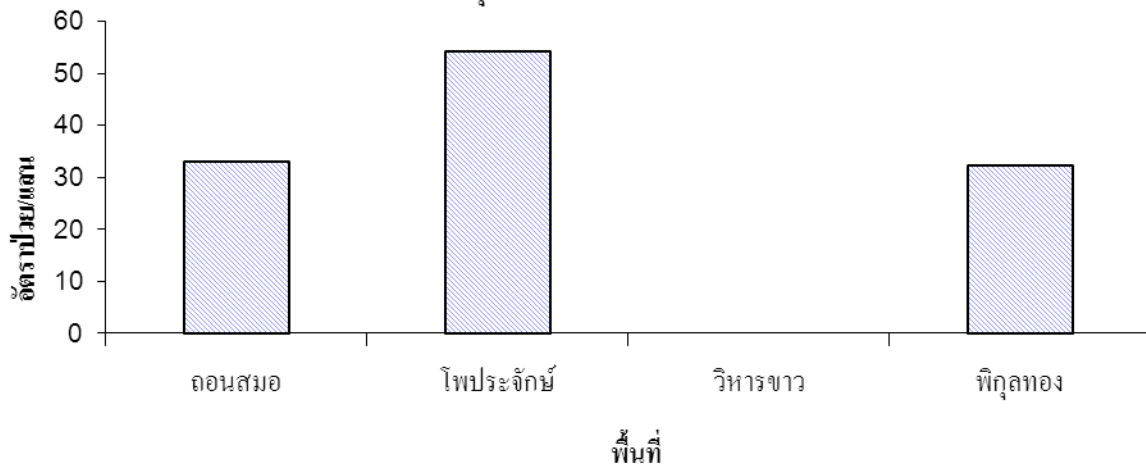
จำนวนผู้ป่วยด้วยโรค Food Poisoning จำแนกตามอาชีพ อำเภอท่าช้าง จังหวัดสิงห์บุรี
ระหว่างวันที่ 1 มกราคม 2559 ถึงวันที่ 31 ธันวาคม 2559



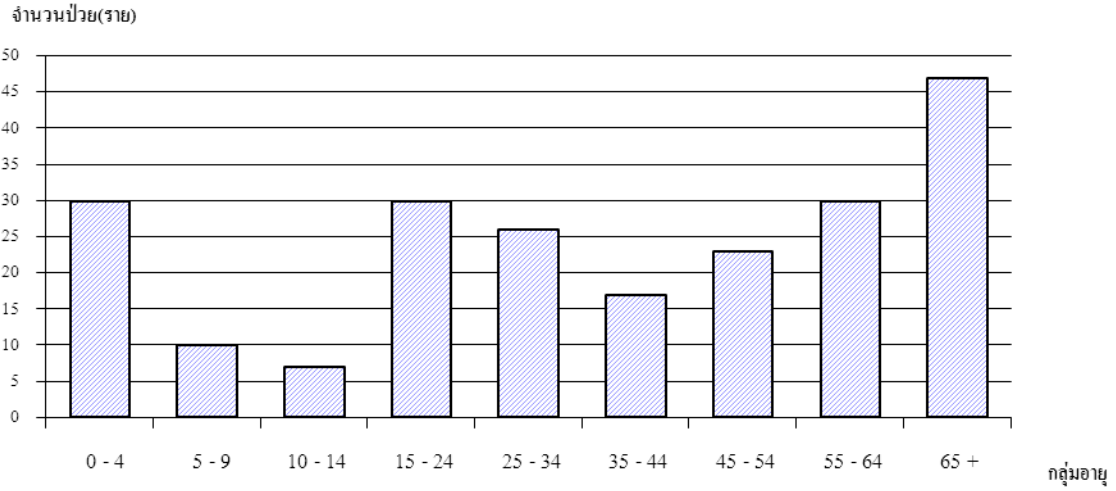
จำนวนผู้ป่วยด้วยโรค Food Poisoning จำแนกรายเดือน อำเภอท่าช้าง จังหวัดสิงห์บุรี
ระหว่างวันที่ 1 มกราคม 2559 ถึงวันที่ 31 ธันวาคม 2559



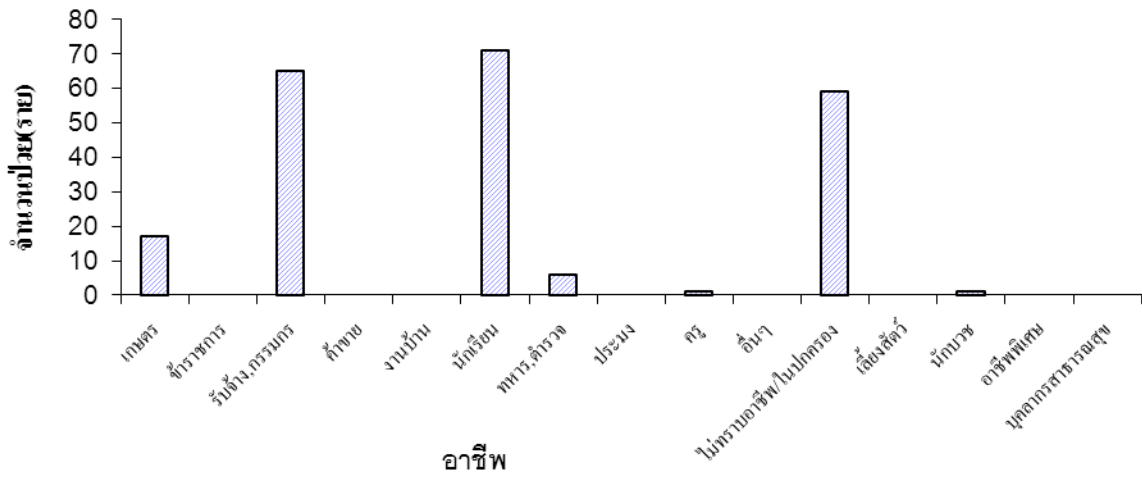
อัตราป่วยต่อประชากรแสนคน ด้วยโรค Food Poisoning จำแนกตามพื้นที่ อำเภอท่าช้าง
จังหวัดสิงห์บุรี ระหว่างวันที่ 1 มกราคม 2559 ถึงวันที่ 31 ธันวาคม 2559



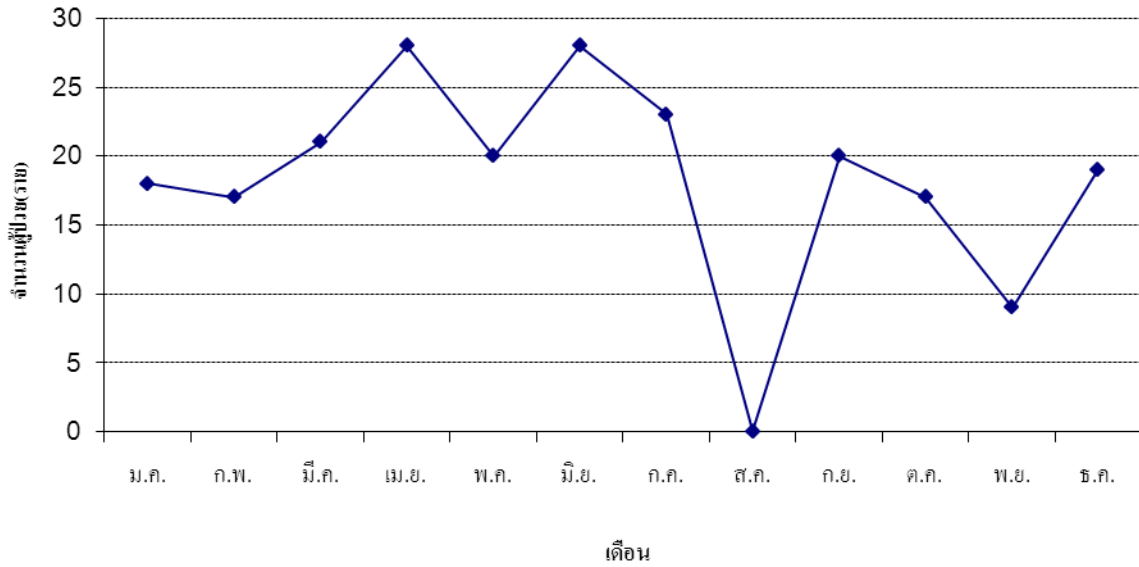
จำนวนผู้ป่วยด้วยโรค Diarrhoea จำแนกตามกลุ่มอายุ อำเภอท่าช้าง จังหวัดสิงห์บุรี
ระหว่างวันที่ 1 มกราคม 2559 ถึงวันที่ 31 ธันวาคม 2559



จำนวนผู้ป่วยด้วยโรค Diarrhoea จำแนกตามอาชีพ อำเภอท่าช้าง จังหวัดสิงห์บุรี ระหว่าง
วันที่ 1 มกราคม 2559 ถึงวันที่ 31 ธันวาคม 2559



จำนวนผู้ป่วยด้วยโรค Diarrhoea จำแนกรายเดือน อำเภอท่าช้าง จังหวัดสิงห์บุรี ระหว่างวันที่ 1 มกราคม 2559 ถึงวันที่ 31 ธันวาคม 2559



อัตราป่วยต่อประชากรแสนคน ด้วยโรค Diarrhoea จำแนกตามพื้นที่ อำเภอท่าช้าง จังหวัดสิงห์บุรี ระหว่างวันที่ 1 มกราคม 2559 ถึงวันที่ 31 ธันวาคม 2559

